

概要

AG203FGWはデジカメやファイル出力のある眼底カメラ等のファイルから、DICOM画像を作成、送信します。
 検査準備にはMWMサーバと接続して、検査を行う患者リストを取得します。他にカードリーダーやQRコードも対応しています。
 変換完了後にDICOM画像サーバに作成したDICOM画像を送信します。

機能/利点

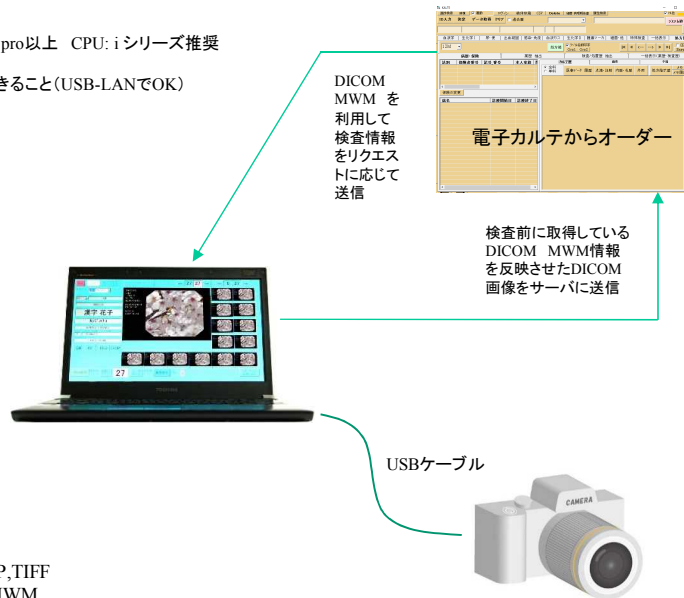
- ・DICOM MWMサーバから検査情報を取得できます。
- ・DICOM画像サーバへ送信します。
- ・JPEG,BMP,TIFFファイルと患者情報からDICOM画像を作成します。
- ・眼底カメラの場合は左右の情報をファイルから受け取り自動で設定します。

構成

ご用意いただくもの
 パソコン Windows7 pro以上 CPU: i シリーズ推奨
 必須仕様: USB2.0以上ポート
 LANポートなどLANに接続できること(USB-LANでOK)

AG203FGW内容
 ソフトウェアDVD

上位のシステムとの連携例



仕様

- | | |
|--------|-----------------------------|
| 画像ファイル | JPEG,BMP,TIFF |
| 患者情報入力 | DICOM MWM |
| | オプション: カードリーダー,バーコードリーダー等 |
| | 電子カルテやRIS等から取得するオプションもあります。 |
| 画像送信 | DICOM STORE SCU |

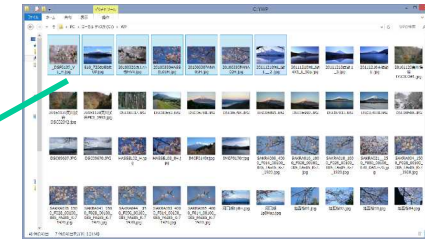


デジカメや眼底カメラ等

Image File DICOM Gateway

画像ファイル
 DICOM
 ゲートウェイ

AG203FGW



ドラッグ & ドロップするだけ!

画像ファイル→DICOM変換だけのシンプルなシステムです。

- ! 検査情報取得方法が豊富に選択可能
- ! DICOM非対応のデジカメ画像を使用する、歯科、皮膚科、泌尿器科、リウマチ科、看護科、生理検査科、リハビリ科、病理診断科等でも使用できます。
- ! オプションでファイル出力のできる眼底カメラも対応できます。
- ! 上位システムトラブル時に簡単に再送信可能

製造・販売元



株式会社 アテル

〒171-0014
 東京都豊島区池袋2-58-5-606
 Tel 03-3986-5186
 Fax 03-3986-5187
 Web: http://www.ather.jp/
 E-mail: otoiawase@ather.jp

発行: H2905

お問い合わせ、お申込みは

いろいろな検査情報入力方法から選択できます。



DICOM MWM (標準仕様)



JIS II 磁気カード (オプション)



MWM併用バーコード (オプション)



QRコード (オプション)

ID/ポート	ローマ字名	カナ名	検査時刻	再読み込み
検査日	患者ID	ローマ字	漢字	カナ
2014/04/11	001	KANJE HANAKO	漢字 花子	カンジ ハナコ
2014/04/11	002	NIHONN TAROU	日本 太郎	ニホン タロウ
2014/04/11	002	NIHONN TAROU	日本 太郎	ニホン タロウ
2014/04/11	003	YAMAKAWA TAROU	山川 太郎	ヤマカワ タロウ
2014/04/11	004	NIHONN JIROU	日本 次郎	ニホン シロウ
2014/04/11	005	TOLKYOU HANAKO	東京 花子	トウキョウ ハナコ
2014/04/11	006	YAMAJIMI YUUKO	山浅 葉子	ヤマジミ ユウコ

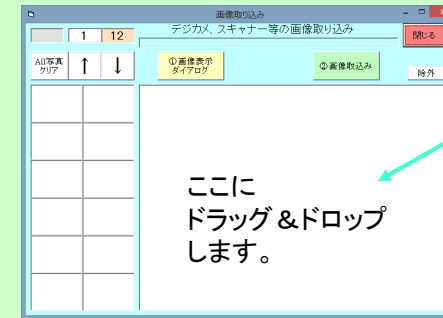
検査をWクリックすると右図の画面になり、確認のため検査方法の選択をします。そのときに内視鏡装置には患者情報が送信されます。

この画面ではX線画像のX-Pかカラー画像のPHOTOを設定していますが、11種類まで追加できます。DICOMビューアの設定を行えば、ワークリストに表示できます。

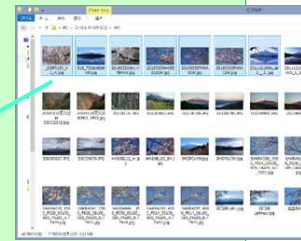
直接この欄に入れるモードにも設定できます。



わかりやすい取り込み画面！



ここにドラッグ&ドロップします。



サムネイルが表示されます。



サムネイルをクリックすると、拡大されて画像の確認ができます。削除ボタンを押して削除するとDICOM画像に変換されません。



取り込みボタンを押すと、この画面は消えて、メイン画面に切り替わります。

画像再送信が簡単！

ID/ポート	ローマ字名	カナ名	検査時刻	再読み込み
検査日	患者ID	ローマ字	漢字	カナ
2014/04/11	003	NIHONN TAROU	日本 太郎	ニホン タロウ
2014/04/11	002	NIHONN TAROU	日本 太郎	ニホン タロウ

DICOM送信

DICOM送信

DICOMサーバ

クリアボタンを押すと全てリセットされて、次の検査の選択ができます。起動時にはまずクリアボタンを押してください。

リストボタンを押すと検査選択画面に変わります。



この○が取り込んだ枚数になれば送信完了です。自動送信と、画像送信ボタンによる手動送信の設定もできます。